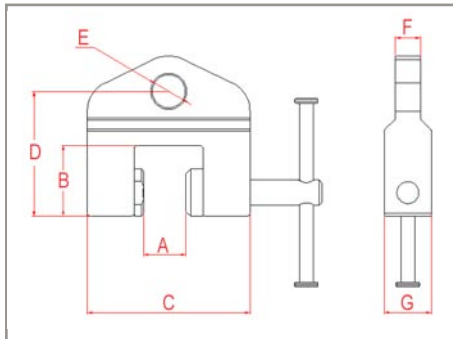
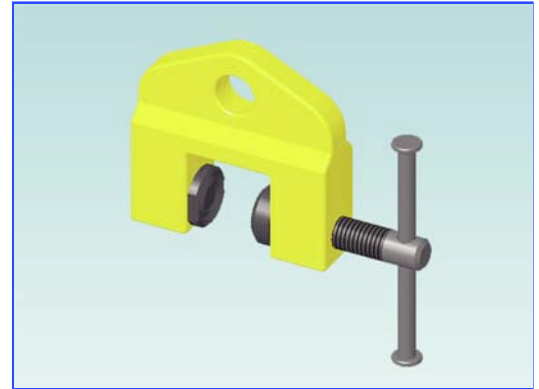


mod. **SH** Morsa a vite orizzontale

Il morsetto SH è in grado di sollevare, ribaltare e tirare lamiere, travi e carpenterie in acciaio.

Stringete la vite assicurandovi che la superficie della presa sia parallela alla superficie dell'elemento da sollevare, e non parzialmente sul bordo della lamiera.



CODICE N°.	PORTATA TON	A	B	C	D	E	F	G	PESO KG
		MM	MM	MM	MM	MM	MM	MM	
CSH00500	0,5	0 - 19	43	100	83	25	16	35	3
CSH01500	1,5	0 - 32	60	130	99	35	24	50	4
CSH03000*	3,0	0 - 51	67	170	120	45	34	60	7