

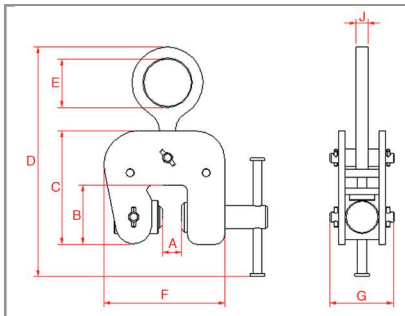
## mod. **CS** Morsa a vite standard con anello snodato

Il modello di morsa "CS" è in grado di movimentare lamiera da una posizione orizzontale attraverso un arco di 180° e può essere usata per adattare la morsa ai vari spessori del materiale da sollevare.

Posizionate la morsa sulla lamiera mantenendo uno spazio di 4÷5 mm tra il retro della ganaschia e la lamiera da sollevare. Stringete la vite assicurandovi che la superficie della presa sia parallela alla superficie dell'elemento da sollevare, e non parzialmente sul bordo della lamiera.

Il tiro laterale sulla morsa deve essere limitato ad un angolo di 10° rispetto all'asse verticale.

Accertatevi del reale centro di gravità, in modo da evitare che il carico sia disassato.



CODICE N°.	PORTATA TON	A	B	C	D	E	F	G	J	PESO KG
		MM	MM	MM	MM	MM	MM	MM	MM	
CCS00500 *	0,5	0 - 19	60	115	260	60	123	65	12	2,3
CCS01500 *	1,5	0 - 32	73	140	295	65	163	80	15	4,5
CCS03000 *	3,0	0 - 51	125	220	430	100	255	125	20	6,5
CCS06000 *	6,0	0 - 64	110	160	320	100	205	100	20	15

\* Modelli dotati di morsetto a vite con testa esagonale per serraggio con chiave dinamometrica